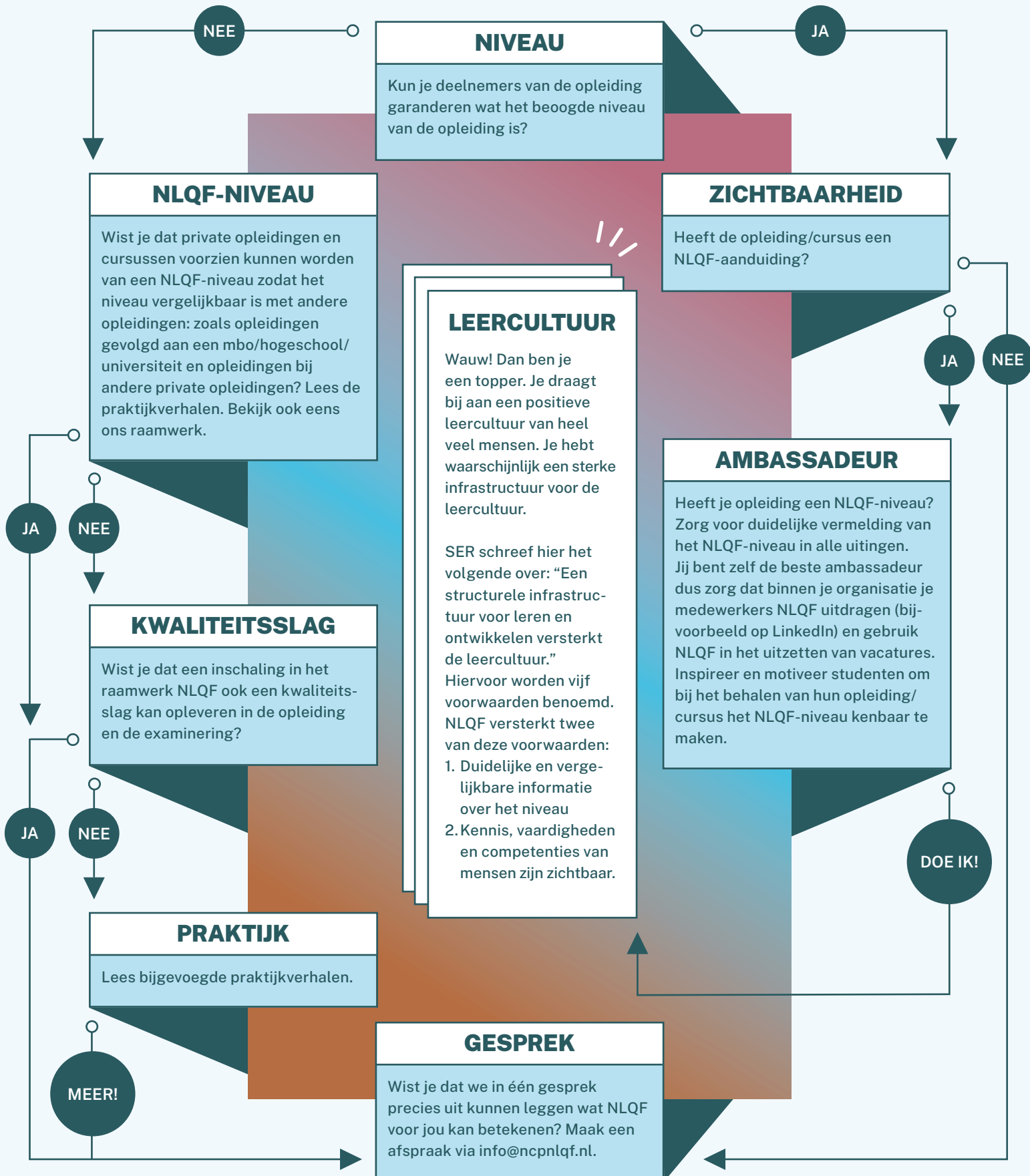


HOE LAAT IK AAN MIJN DEELNEMERS ZIEN WAT HET NIVEAU IS VAN WAT IK AANBIED?





BETEKENIS NLQF - EQF

Met het NLQF wordt de waaier van opleidingen om toegang te krijgen tot de arbeidsmarkt vergroot. Diploma's kunnen gelijkwaardig zijn aan niveau en toch verschillend zijn qua inhoud. Het NLQF telt acht niveaus, van basiseducatie tot universitair niveau en van bedrijfsopleiding tot avondstudie.

Naast een Nederlands raamwerk (genaamd NLQF) bestaat er ook een Europees raamwerk, het EQF. De twee kaders zijn verbonden. Daardoor is het mogelijk kwalificaties (beoordelingen van niveau van opleiding) uit 39 Europese landen met elkaar te vergelijken. Zo kan een secretaresse uit Nederland ook in Spanje laten zien op welk NLQF-niveau en daarmee het EQF-niveau hij of zij is ingedeeld.

VOOR IEDER NIVEAU BESCHRIJFT HET NLQF:

- De kennis die ervoor nodig is
- Wat iemand ervoor moet kunnen
- Hoeveel verantwoordelijkheid het niveau vraagt
- Hoe zelfstandig iemand moet zijn

